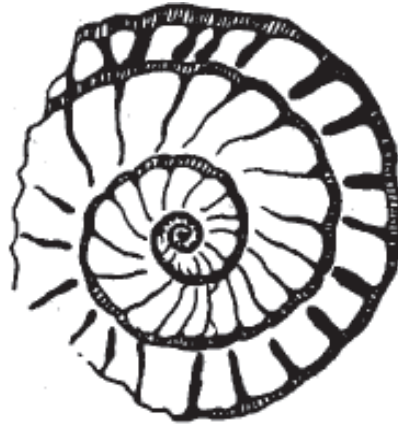


Лабораторна робота № 1
Вивчення типових представників типу **PROTOZOA** (найпростіші)

Підклас **Foraminifera** :
Рід **Fusulina** (Карбон - Перм)
Рід **Schwagerina** (Рання Перм)
Рід **Nummulites** (Крейда–нині)

Рід **Schwagerina** (Рання Перм)



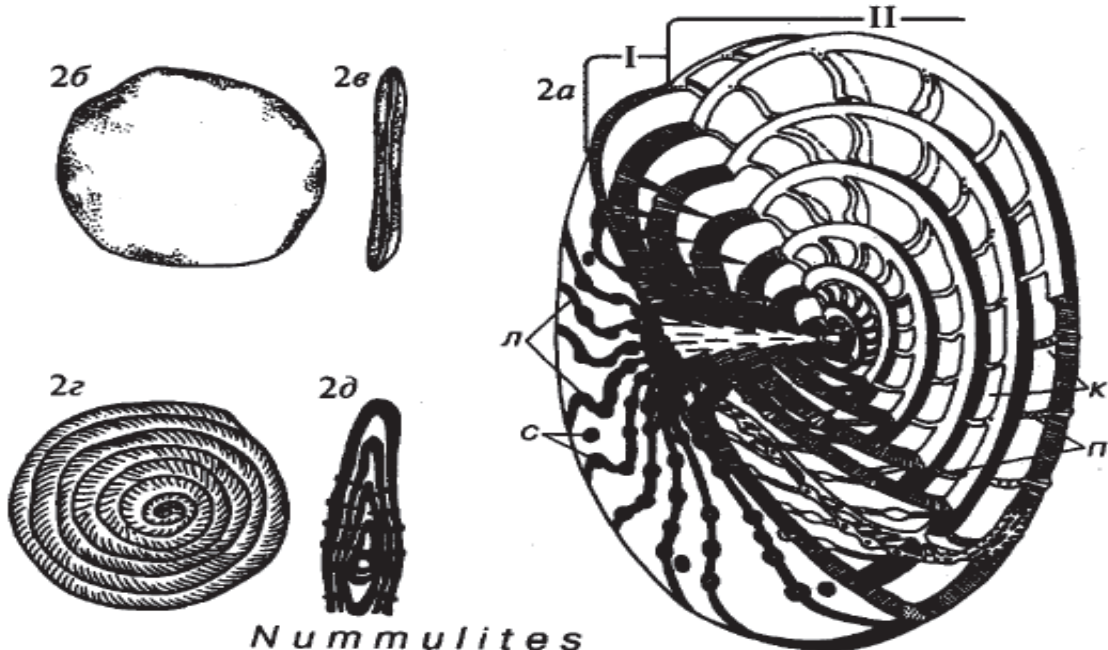
поперечний переріз



зовнішній вигляд раковини

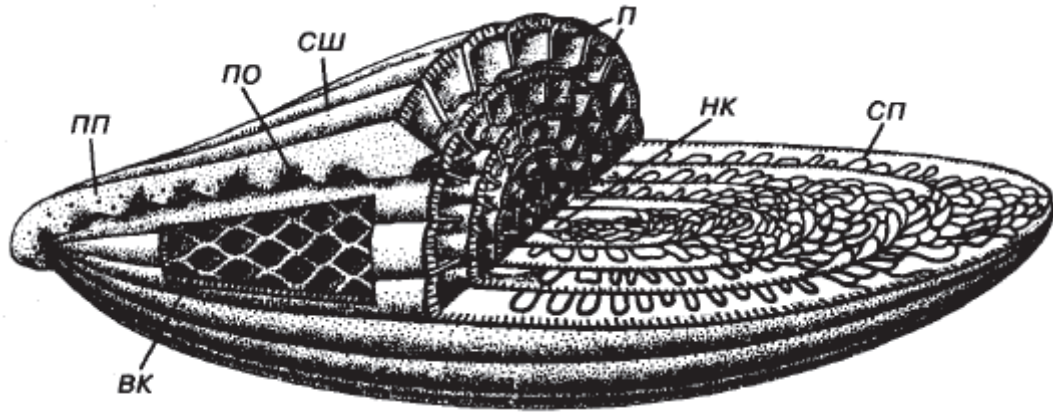
Ряд **Nummulitida**

Рід **Nummulites** (Пізня крейда – нині)



Мал. 2 Nummulites. а - схема будови раковини : I - поздовжній (осьовий) перетин, II - поперечний (екваторіальний) розтин; б - зовнішній вигляд зверху, в - вид збоку, г - поперечний (екваторіальний) перетин, д - схема поздовжнього (осьового) перетину, к - камери , л - лінії прикріплення перегородок, п - перегородки, р - шов радіальних перегородок, с - стовпчики.

Ряд **Fusulinida**
Рід **Fusulina** (Карбон - Перм)



Мал.3 Схема будови веретеновидної раковини роду *Fusulina*: вк - вторинні камери, нк - початкова камера, п - перегородки (септи), по - поверхня перегородки, пп - пори перегородки, сп - складки перегородок, сш - септальні шви.

Схема опису

1. Форма раковини (дисковидна, монетоподібна, куляста, чечевицеподібна);
2. Розмір раковини в мм;
3. Поверхня раковини (гладка, ребриста, горбиста);
4. Край раковини (гострий, округлий);
5. Форма устя (округла, овальна, у зразку не видно);
6. Опис септ (тонкі, потовщені, прямі, звивисті, дугоподібні);
7. Опис камер (прямокутні, овальні, дугоподібні, неправильної форми, витягнутої форми);
8. Кількість обертів;
9. Опис лінії навівання (тонка або потовщена в порівнянні з септами);
10. Форма збереження;
11. Час життя.