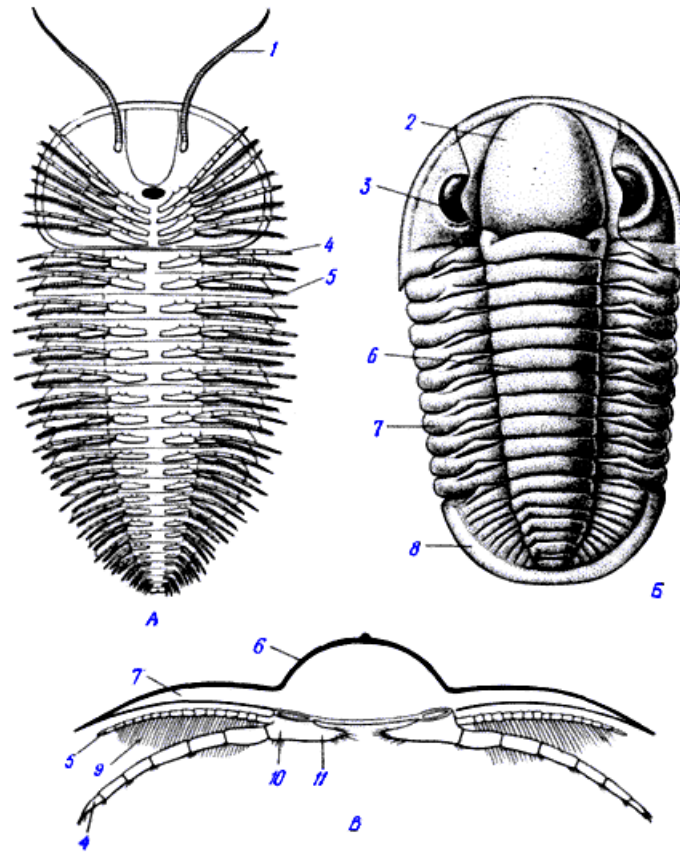


Лабораторна робота № 4  
Вивчення типових представників типу **ARTHROPODA**; клас  
**TRILOBITA** (Кембрій – Перм)



А - схема будови примітивного трилобіта, вид з черевної сторони; Б - трилобіт з добре розвиненим хвостовим щитом; В - схема поперечного розрізу через тулуб трилобіта: 1 - антеннули, 2 - головний щит, 3 - складні очі, 4 - нога, 5 - дихальний придаток - епиподит, 6 - середина спинної поверхні тіла, 7 - бічна частина тіла, 8 - хвостовий щит, 9 - зяброві пелюстки, 10 - основний членок ноги, 11 - жувальний виріст.

Схема опису для класу **TRILOBITA**

1. Форма збереження
2. Розміри (в міліметрах)
3. Зовнішній вигляд
4. Наявність хвостового відділу
5. Наявність очних западин
6. Співвідношення середньої частини до бічних
7. Форма глобелі
8. Час існування